

คู่มือการ Activate Windows 10 ,11 Key Management Service (KMS)

งานเทคโนโลยีสารสนเทศและการสื่อสาร กองนโยบายและแผน สำนักงานอธิการบดี ได้ดำเนินการติดตั้ง เครือข่ายส่วนตัวเสมือน (KMS) เพื่อให้บริการสำหรับบุคลากรและนักศึกษาของ มหาวิทยาลัย มหาวิทยาลัยกาฬสินธุ์เท่านั้น เพื่อให้มหาวิทยาลัยดำเนินการอย่างถูกต้องตามกฎหมาย การใช้งานในมหาวิทยาลัย เพื่อรองรับนโยบายการบริหารจัดการบ้านเมืองที่ดี เพื่อสนองรับพระราชบัญญัติว่าด้วยการกระทำผิดด้านคอมพิวเตอร์ (ฉบับที่ 2) พ.ศ. 2560 และพระราชกฤษฎีกากำหนดหลักเกณฑ์และวิธีการในการทำธุรกรรมทางอิเล็กทรอนิกส์ภาคี พ.ศ.2549 และเพื่อเสริมสร้างระบบรักษาความปลอดภัยของระบบเครือข่ายคอมพิวเตอร์หลักของมหาวิทยาลัยให้มีเสถียรภาพ และมีความปลอดภัยเพื่อรองรับการเรียนการสอน และการบริหารจัดการของมหาวิทยาลัย

การบริการการจัดการคีย์ (KMS) คือ

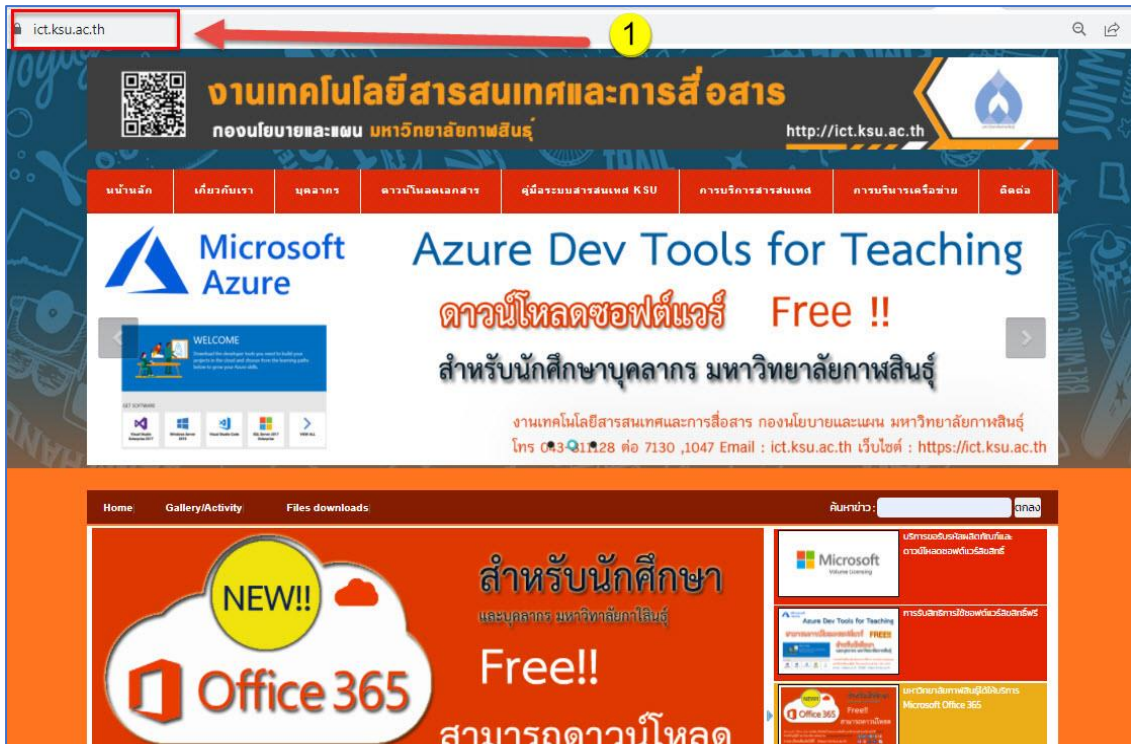
KMS เป็นกระบวนการเริ่มต้นของการเปิดใช้งานแบบจำนวนหลายเครื่อง ซึ่งมีความสามารถในการให้บริการการเปิดใช้งานในสภาพแวดล้อมที่มีการจัดการรหัสเปิดใช้งานการติดตั้งจำนวนมาก ส่วนใหญ่ MAK จะใช้สำหรับธุรกิจที่ไม่มีความสามารถในการให้บริการเซิร์ฟเวอร์การเปิดใช้งานของตนเอง โดย MAK จะมีความสามารถในการให้บริการการเปิดใช้งานที่ Microsoft ให้บริการเพื่อเปิดใช้งานระบบที่มีสิทธิ์แต่ละระบบแทน

KMS เป็นกระบวนการป้องกันคีย์ที่เรียกว่า Public ซึ่งสามารถนำไปเผยแพร่ได้ (คีย์สาธารณะของลูกค้า ส่วนของแม่ข่ายจะเผยแพร่ไม่ได้) ซึ่งกระบวนการนี้ คือ ต้องมีเครื่องที่ทำหน้าที่เป็นแม่ข่ายภายในองค์กร แล้วให้เครื่องลูกข่ายที่ต้องการใช้งาน เชื่อมต่อไปยัง เครื่องแม่ข่าย เมื่อแม่ข่ายตรวจสอบแล้วว่าข้อมูลถูกต้องหรือมีการร้องขอ เครื่องแม่ข่ายจะทำหน้าที่ในการมอบสิทธิหรือยอมให้ติดตั้งคีย์ได้ และส่งข้อมูลไปยังไมโครซอฟต์ โดยที่เครื่องลูกข่าย จำเป็นต้องติดต่อกับเครื่องแม่ข่าย อย่างน้อย 1 ครั้งภายใน 30 วัน หากเลยกำหนดแล้ว จะถือว่าผลิตภัณฑ์นั้น ไม่มีสิทธิ์ในการใช้งาน (หมดอายุ)

ขั้นตอนการติดตั้งใช้งานมีดังนี้

หมายเหตุ เครื่องที่จะดำเนินการติดตั้งต้องเชื่อมต่ออยู่บนเครือข่ายภายในมหาวิทยาลัยกาฬสินธุ์ เท่านั้น กรณีติดตั้งผ่านระบบเครือข่ายภายนอกมหาวิทยาลัยฯ ต้องดำเนินการเชื่อมต่อผ่านระบบ Virtual Private Network (VPN) ของมหาลัยฯก่อนดำเนินการติดตั้ง

1. เข้าไปที่เว็บไซต์ งานเทคโนโลยีสารสนเทศและการสื่อสาร <https://ict.ksu.ac.th>



2. ไปที่เมนู การบริการสารสนเทศ เลือกเมนู ด้านระบบสารสนเทศ แล้วคลิกเมนู ขอรับรหัสผลิตภัณฑ์ซอฟต์แวร์ลิขสิทธิ์ ดังรูป



3. คลิที่ **Windows 10 KMS** แล้วคลิตดาวน์โหลดดังรูป

Home Gallery/Activity Files downloads ค้นหา:

บริการห้สผลิตกัณฑ์ซอฟต์แวร์ลิขสิทธิ์

บริการห้สผลิตกัณฑ์และดาวนโหลดซอฟต์แวร์ลิขสิทธิ์

ระบบปฏิบัติการและโปรแกรมออฟฟิศ และโปรแกรมลิขสิทธิ์นี้เป็นทรัพย์สินของ มหาวิทยาลัยกาฬสินธุ์งานเทคโนโลยีสารสนเทศและการสื่อสาร กองนโยบายและแผน สำนักงานอธิการบดี จึงขอความร่วมมือ บุคลากรของมหาวิทยาลัยกาฬสินธุ์ทำความเข้าใจข้อตกลง และปฏิบัติตามเงื่อนไขการ ห้สผลิตกัณฑ์ ดังนี้

- ห้สผลิตกัณฑ์ และโปรแกรมซอฟต์แวร์ลิขสิทธิ์นี้อนุญาตให้ใช้ได้เฉพาะ อาจารย์ และเจ้าหน้าที่ ของมหาวิทยาลัยกาฬสินธุ์เท่านั้น โดยไม่รวมนักศึกษา
- ห้ามนำห้สผลิตกัณฑ์เผยแพร่หรือแจกจ่ายให้กับบุคคลอื่นที่ไม่เกี่ยวข้อง
- ห้สผลิตกัณฑ์ และซอฟต์แวร์ลิขสิทธิ์สามารถติดตั้งได้เฉพาะเครื่องคอมพิวเตอร์ของมหาวิทยาลัยกาฬสินธุ์ เท่านั้น
- หากดำเนินการติดตั้งเครื่องคอมพิวเตอร์ส่วนตัวต้องเป็นเครื่องที่ใช้เพื่องานของมหาวิทยาลัย กาฬสินธุ์และจะต้องลบหรือถอนโปรแกรมที่ติดตั้งผ่านข้อตกลงนี้ออกทั้งหมดเมื่อสิ้นสุดการทำงานที่ได้รับ มอบหมายหรือพ้นสภาพการเป็นบุคลากรของมหาวิทยาลัยกาฬสินธุ์

(คลิกลิ้งค์ห้สผลิตกัณฑ์ KMS-KSU)
Office Professional Plus 2016 KMS
Office Professional Plus 2019 KMS
Windows 10 KMS

(คลิกลิ้งค์ห้สผลิตกัณฑ์)
(คลิกลิ้งค์ดาวนโหลดซอฟต์แวร์ลิขสิทธิ์ หมายเหตุ : กรณีใช้งานเครือข่ายภายนอกมหาวิทยาลัยให้ ดาวนโหลดผ่าน เครือข่าย VPN มหาวิทยาลัย)

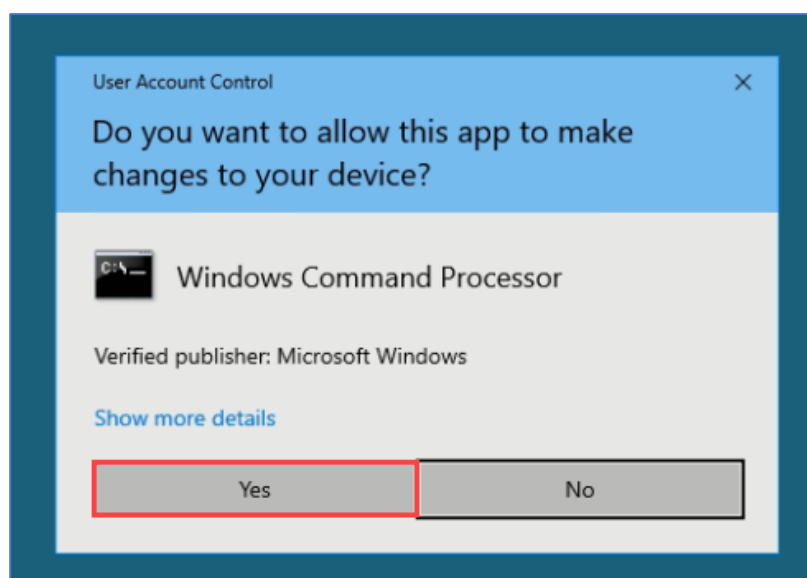
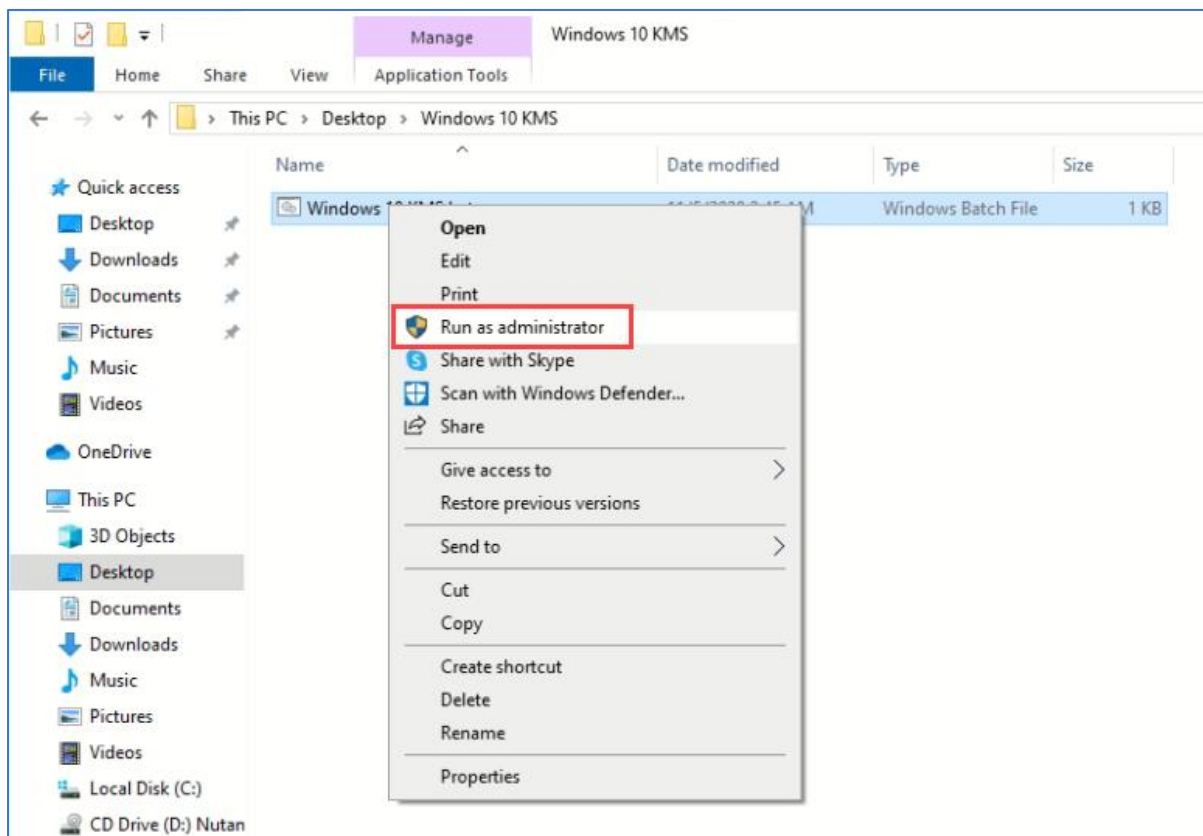
Office Professional Plus 2010 32 bit #
- Thai
- English
Office Professional Plus 2010 64 bit #
- Thai
- English
Office Professional Plus 2013 32 bit #
- Thai
- English
Office Professional Plus 2013 64 bit

เปิดด้วย Document Viewer for Go...

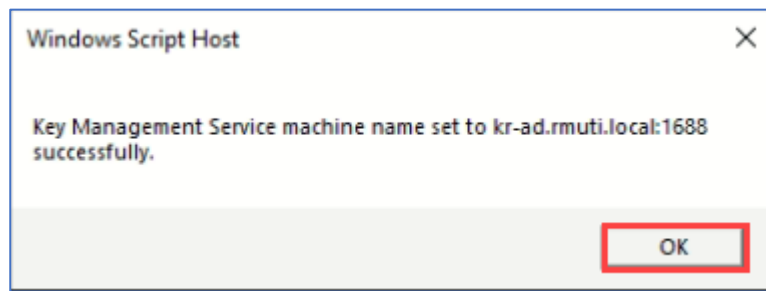
Windows 10 - KMS.rar 1 รายการ

ไอคอน	แก้ไขล่าสุด	ขนาดไฟล์
Windows 10 - KMS	-	-

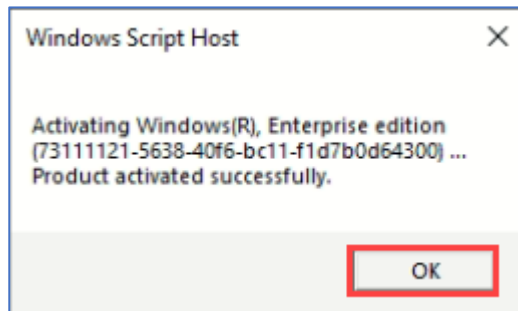
4. แยกไฟล์ Windows 10 KMS.zip
5. คลิกขวาที่ไฟล์ Windows 10 KMS.bat จากนั้นเลือก Run as administrator



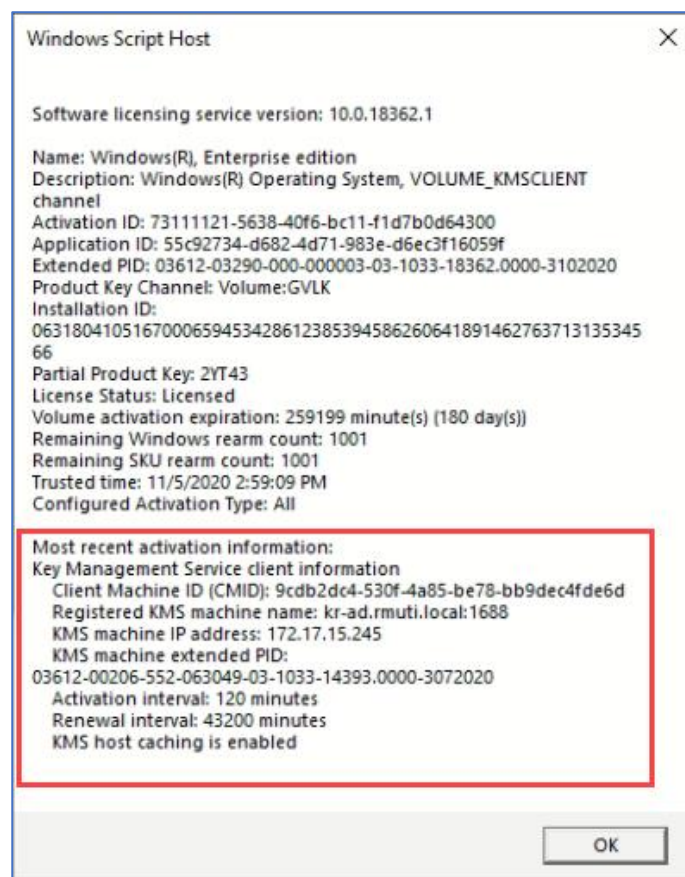
6. คลิก OK เพื่อรับทราบการตั้งค่าเชื่อมต่อไปยัง KMS Server



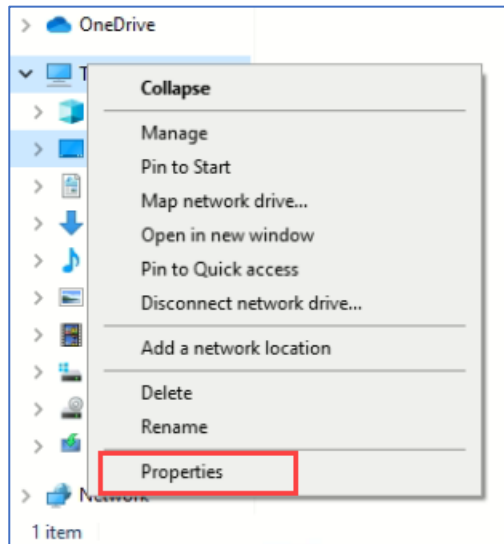
7. คลิก OK เพื่อรับทราบการ Activate Windows 10 สำเร็จ



8. คลิก OK เพื่อรับทราบระยะเวลาที่ Windows 10 จะติดต่อ KMS Server อีกครั้ง



9. คลิกขวาที่ This PC เลือก Properties



10. จะแสดงสถานะว่า Windows 10 ถูก Activate เรียบร้อยแล้ว
หากยังไม่ขึ้น Activate ให้ Reboot Windows 10 1 ครั้ง

